

Ausschreibungstext Gaswarnzentrale Wandgehäuse

Artikelbild

Stück

Gesamt:

- €

Gas-Control-Zentrale in BUS-Technologie - Material
für 1...64 Messstellen (32 mit Zirkoniummessfühlern)
an 8 Bus-Strängen
und bis zu 45 Leuchttransparenten

Bustopologie: RS 485
 Messfühlerleitung: JY(St)Y 2x2x0,8mm
 Alarmschaltpunkte: 5 (mittel- oder messwerbestimmt)
 Relaisbelastbarkeit: 250V/5A
 Alarmausgabe:
 Sammelstörung: 2 x potfr. Wechsler
 Sammelalarm: 2 x potfr. Wechsler
 zzgl. 10 frei programmierbare Wechsler
 beispw. programmiert als 1..2 Alarmzonen mit jeweils
 1 x Lüftung,
 1 x GLT-Voralarmmeldung
 1 x Ventil
 1 x Warnleuchte, getaktet/statisch
 1 x Hupe, rückstellbar
 Anzeigen:
 LED-Display für Betriebs- Alarm- u. Störungsmeldungen
 LCD-Klarschrift-Display zur Anzeige von Messstelleninformationen
 wie Gasart, Konzentrationswert, Alarm- und Störungsmeldung
 einzelner Messstellen
 Sonstiges:
 Mittelwertberechnung, Systemuhr, Eigen- u. BUS-Überwachung
 Gehäuse: Kunststoff-Wandgehäuse IP54, BxHxT 360x240x120mm³
 Versorgung: für das Gesamtsystems wird eine USV-B1 benötigt



1

2.000,00 €

- €

Betriebsfertig liefern und montieren

Fabrikat der Planung: UMSITEC
 Typ: **GCZ 4500 B - 2Z**

Ausschreibungstext Stromversorgung

Artikelbild

0

1.500,00 €

- €

Unterbrechungsfreie Stromversorgung 24V DC - Material
zur Versorgung von Gaswarnsystemen Systeme mit Zentrale,
Messstellen sowie LED-Leuchttransparenten

Bereitschafts-Parallelbetrieb
 Batterieüberwachung und Tiefentladeschutz
 Akkupack: 12VDC / 18 Ah
 Ausgang: 24 VDC (Netz/Ladebetrieb), 22,5VDC (Pufferbetrieb)
 Ausgangsstrom: 10A
 Autonomiezeit: > 1 Stunde
 Gehäuse: Stahlblech, RAL 7035, BxHxT 300x400x175mm

**Betriebsfertig liefern und montieren**

Fabrikat der Planung: UMSITEC
 Typ: **USV-B1**

BUS-Messfühler für Sauerstoff mit Digitalanzeige - Material

Messbereich: 0..25 Vol%

0 1.100,00 € - €

Vorteile: Sehr hohe Stabilität,
theoretisch unbegrenzte Lebensdauer
LCD-Konzentrationsanzeige
Lineares Ausgangssignal

Messprinzip: Zirkoniumoxid
Lebensdauer: > 5 Jahre
Genauigkeit: <+/-1% vom Messbereich
Anlaufzeit: < 4 Minuten
Ansprechzeit: < 40 sec (T90)
Umgebung: -30..+60°C, 0..95% r.F., 700-1300 hPa
Eignung: trockene Räume, Labore, Lager
Gehäuse: Aluminium, LxBxT: 150x80x60mm
Schutzart: Gehäuse IP65, Sensor IP44
Gaszutritt: Diffusion
Ausgangssignal: digital, RS485
CE-Konformität: Aussendung: Wohnbereich, Immunität
Versorgung: 15-35V DC / 4 W
Zuleitung: bis 400m: JY(St)Y 2x2x0,8mm, bis 1000m

**Zur Überwachung von**

Stickstoff
Sauerstoff
Argon
Varigon
Helium
CHF3
CF4
SF6

Zwingende Besonderheit der Bus-Messfühler, die gemäß Vorgabe des Bauherrn unbedingt einzuhalten ist:

- Lebensdauer mind. 5 Jahre - kein elektrochemischer Sensor
- Display-Anzeige für die O2-Konzentration
Versorgung: 12-36V DC, 15mA @ 24V DC
Anschlussleitung: JY(St)Y 2x2x0,8mm

Betriebsfertig liefern und montieren

Fabrikat der Planung: UMSITEC
Typ: **GMF 332 Z O2 25V DA**

Alternativ: O2-Messfühler mit elektrochemischer Messzelle**BUS-Messfühler für Sauerstoff** - Material

Messbereich: 0..25 Vol%

0 400,00 € - €

Messgenauigkeit: < 1% vom Messbereich
Ansprechzeit T90: < 10 sec
Umgebung: -20..+50°C, 10..95%rF, 700-1300 hPa
Eignung: staubige, schmutzige Räume, Labore usw
Gehäuse: Aluminium, LxBxT 80x80x70mm
Schutzart: IP65
Gaszutritt: Diffusion, Sinterfilter, Schutzart IP44
Ausgangssignal: digital, RS485
CE-Konformität: Aussendung: Wohnbereich,
Störfestigkeit: Industriebereich
Versorgung: 12-36V DC, 15mA @ 24V DC
Anschlussleitung: JY(St)Y 2x2x0,8mm

**Zur Überwachung von**

Stickstoff
Sauerstoff

Betriebsfertig liefern und montieren

Fabrikat der Planung: UMSITEC
Typ: **GMF 430 E O2 25V**

Messfühler-Zubehör / Spezialausführung**Fernbegasungs-Einheit für Doppelbodenmessfühler** - Material

für die Fernbegasung bei Inbetriebnahme und Wartungsarbeiten

0 50,00 € - €

Betriebsfertig liefern und montieren

Fabrikat der Planung: UMSITEC
Typ: **FBG-GMF**

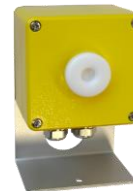
Fussboden-Sonderhalter für Gasmessfühler - Material

Aluminium-Halter, montiert am Messfühler
incl. Befestigungsschrauben zur Montage des Messfühlers
direkt am Fussboden

0 200,00 € - €

Betriebsfertig liefern und montieren

Fabrikat der Planung: UMSITEC
Typ: **FSH**



Modernes LED-Leuchttransparent, 'GASALARM' - Material für Wandmontage mit internem Summer

0

360,00 €

- €

Anwendung: Wandmontage über Zugangstüren o.a.
 Aufschrift: "GASALARM", rot aufleuchtend
 Gehäuse: Aluminium-Komplettleuchte mit Acrylglascheibe
 LxBxH: 300 x 135 x 40 mm, 0,5 kg
 Schutzart: IP55
 Beleuchtung: LED, Lebensdauer >50000 h
 Erkennung: einseitig, 40m
 Anschluss: 12..30 V DC / 1W
 Versorgung: NYM 5x1,5 mm²
 300 m 24 Transparente, 400 m 18 Transparente
 500 m 15 Transparente, 600 m 12 Transparente

**Weitere Standard-Beschriftungen:**

LTW-GA: "GASALARM"
 LTW-GA-EX: "GASALARM - Explosionsgefahr -"
 LTW-GA-ESG: "GASALARM - Erstickungsgefahr -"
 LTW-GA-VG: "GASALARM - Vergiftungsgefahr -"
 LTW-GA-HZG: "GASALARM - Heizung -"
 LTW-GA-KMA: "GASALARM - Kältemittel-Austritt -"
 LTW-GA-WL: "WASSERLECKAGE"
 LTW-AA: "AMMONIAK-AUSBRUCH"

Akust. Signalgeber (enthalten, incl.)

Lautstärke: 98 dB(A)/1m

Betriebsfertig liefern und montieren

Fabrikat der Planung: UMSITEC

Typ: **LTW-GA****Blitzleuchte, rot - Material**

0

250,00 €

- €

Blitzleuchte rot / 5 Joule / 24V DC
 Optischer Signalgeber für Innen und Außenmontage
 Schutzart: IP56
 Anschlussspannung: 24V DC

**Betriebsfertig liefern und montieren**

Fabrikat der Planung: UMSITEC

Typ: **BLITZL ROT 5J-24V****Mehrtonsignalgeber für Innen- und Außenbereich - Material**

0

160,00 €

- €

Schallpegel: max.104 dB in 1m Entfernung, einstellbar
 Material: ABS, schlagfest, rot
 Töne: 32
 Schutzart: IP 56
 Versorgung: 24V DC

**Betriebsfertig liefern und montieren**

Fabrikat der Planung: UMSITEC

Typ: **MTSG 104- 24V**

BUS-Gas-Notaus-taster - Material

Zur manuellen Alarmauslösung und/oder Handschließung von Sicherheitsventilen durch hauseigenes Personal oder Rettungskräfte

Gehäuse: Aluminium, LxBxT 80x80x100mm
 Farbe: Gelb mit rotem Taster
 Anzeige: LED für Bereit/Störung
 Bei Auslösung Taster rot beleuchtet
 Schutzart: IP55
 Zuleitung: JY (ST) Y 2x2x0,8 mm² Bustopologie: RS 485
 Incl. Adressbaustein für RS485-Peripherie-BUS
 zur Aufschaltung auf das Visualisierungsprogramm GASVIS+

**Betriebsfertig liefern und montieren**

Fabrikat der Planung: UMSITEC
 Typ: **GNA-BUS**

Sicherheitsschaltgerät zur Steuerung eines Gasventils oder Gruppe, einer Maschinenabschaltung od. Stromfreischaltung im Zusammenwirken mit einer Gas-Warnanlage oder Gas-Not-Aus-Taster incl. Wartungsschalter zur Überbrückung der GWA - Material

Eingänge: Eingang Notauskreis
 Eingang Gaswarnanlage

Schaltelemente: Schlüsseltaster Gasventil öffnen
 Geräte-Taster (rot) Gasventil schließen
 Service-Schlüsselschalter zur Überbrückung der Schließfunktionen in Sonderfällen

Anzeigen: LED grün: Versorgung
 LED gelb: Überbrückt für Service, blinkend
 LED grün: Freigabe A (z.B. Notauskreis)
 LED grün: Freigabe B (z.B. Gaswarnanlage)
 LED weiß: Gasventil offen
 LED gelb: Störung, blinkend

Lastausgang: Sicherheitschaltrelais (1-Fehler sicher)
 (Zwangsgeführte Kontakte Typ A nach EN 50205
 maximale Schaltlast 230V AC / 6,3 A
 mit überwachter Schmelzsicherung

Meldeausgänge: 2 x Meldekontakte (Öffner): Überbrückt
 Melderelais (2 x Wechsler): Ausgang eingeschaltet
 Melderelais (2 x Wechsler): Störung

Warnleuchten-: 1 Ausgang für interne Warnblinkleuchte,
 ausgänge: bei Überbrückbetrieb aktiv
 1 Ausgang für externe Warnblinkleuchte,
 bei Überbrückbetrieb aktiv

Versorgung: Steuerungsseite 19....27V
 Leistungsanschluss 24V DC/AC
 Weiterverbindungsmöglichkeit von +24, 0V, PE
 zu einem weiteren Gerät

Überwachungs-: 24V-Versorgung überwacht auf Über- / Unterspannung
 funktionen: Alle Sicherheitskreise überwacht auf Leitungs-, Versorgungs-, Masseschluss

Schutzelemente:
 - Verpolungs- und Überspannungsschutz für die 24V-Versorgung
 - Leistungsausgang mit Überlastschutz
 - EMV-Schutz, ESD-Schutz
 - Unvertauschbare Schlüssel zum nutzerseitigen Öffnen bzw. autor. Überbrücken
 - Überbrückungsschalterschlüssel nur im Automatikbetrieb abziehbar

Gehäuse: Kunststoff-Wandgehäuse IP54
 BxHxT 200x120x120 mm²

Optional: Blitzleuchte gelb für Überbrückungsbetrieb (Gehäuseeinbau)
 Blitzleuchte gelb für Überbrückungsbetrieb (Wandaufbau)

Betriebsfertig liefern und montieren

Fabrikat der Planung: UMSITEC
 Typ: **SSG-K1-100-24V**



Ausschreibungstext Visualisierung

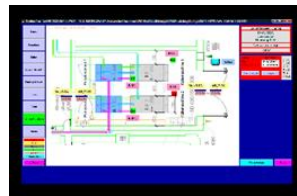
Artikelbild

Touchscreen-Infodisplay zur Visualisierung komplexer Gaswarnsysteme incl. Visualisierungssoftware GASVIS+ - Material

0 1.750,00 € - €

Touchscreen-Infodisplay Tablet PC im Wandmontagerahmen zur Visualisierung komplexer Gaswarnsysteme z.B. an Zugangstüren zu überwachten Bereichen

11,6" Tablet PC, Intel® Z2670, 32GB RAM,
1 x USB2.0, 2 x LAN,
Multi-Touch TFT 1366x768
incl. Windows 8.1
Versorgung: 12..28V DC
incl. Netzadapter
Gehäuse: LxBxT 336x227x30mm



Alles i.O.:



Betriebsfertig liefern und montieren

Fabrikat der Planung: UMSITEC
Typ: **GASVIS-TPC**

**Ethernet-Interface für BUS-GWAs - Material
Datenverbindung zur Anlage über ein Ethernet-Netzwerk**

0 400,00 € - €

Anschluss.: RJ45 / Ethernet 10/100 Mbit
Entkopplung: galvanisch, 2500V
Gehäuse: Steckerfertig für BUS-Anlagen



Betriebsfertig liefern und montieren

Fabrikat der Planung: UMSITEC
Typ: **GWA-Ethernetinterface**

**Bearbeitung und Einpflege je Gebäudeplanseite für GASVIS+ - Lohn
Betriebsfertige Lieferung**

0 350,00 € - €

Erstellen eines Gebäudeplanauszugs mit der Position der Gasmessfühler sowie Parametrierung und Einpflege in die Visualisierungssoftware GASVIS+



Betriebsfertig liefern und einpflegen

Fabrikat der Planung: UMSITEC
Typ: **GASVIS-GPS**

Inbetriebnahme der Visualisierung - Lohn

0 350,00 € - €

Programmierung der Netzwerkverbindung mit den Gaswarnanlagen
Parametrierung der Objektspezifikationen



Fabrikat der Planung: UMSITEC
Typ: **INB-GASVIS**

Optionen zur Visualisierung

Optional: Installation und Einrichtung von GASVIS auf einem bauseitigen PC - Lohn

0 250,00 € - €

Betriebsfertig installieren

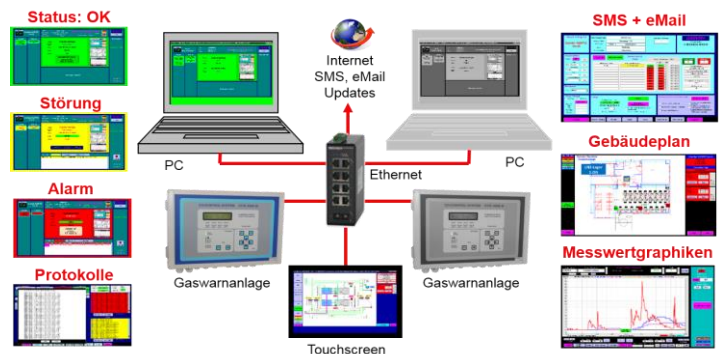
Fabrikat der Planung: UMSITEC
Typ: **GASVIS-EBPC**

Zubehör zu Optionen

GASVIS Software zur Visualisierung der UMSITEC-GWAs vor Ort - Material






0 800,00 € - €

Software: Visualisierungs- und Protokollierungssoftware (Die Lizenz gilt für jeweils einen Computer)
Visualisierungsfunktion für aktuelle Messwerte
Visualisierungsfunktion für Einstellwerte
Alarmprotokoll
Störungsprotokoll
Aufruf des Gebäudeplans und Messtellenanzeige im Alarmfall
Diagrammdarstellung aufgezeichneter Messwerte
SMS-Funktion für Meldungen
Email-Funktion für Meldungen
Email-Funktion für Langzeitmessdaten tägl./wöch./monat.
Anforderungen: Windows 8 / 7/ Vista / XP
Für SMS: Computer mit Internetverbindung
Für E-Mail: Internet + E-Mail-Provider



Betriebsfertige Lieferung

Fabrikat der Planung: UMSITEC
Typ: **GASVIS+**

Ausschreibungstext Gefährdungsbeurteilung	Artikelbild					
Erstellung der bauseitigen Gefährdungsbeurteilung und Verfahrensweisung sowie Schulung des örtlichen Personals - Lohn Typ: GFBU		0	bauseits	-	€	
Zubehör						
Erstellung des planerischen Lösungskonzepts - Lohn Erstellung des planerischen bzw. zeichnerischen Lösungskonzeptes, je Positionsplan Ausarbeitung in Power-Point Zusendung im PDF-Format (Keine CAD-Unterlagen !) Fabrikat der Planung: UMSITEC Typ: ERSTELLUNG-LÖSUNGSKONZEPT	je Positionsplanblatt GWA 	0	500,00 €	-	€	
Ausschreibungstext Inbetriebnahme						
Inbetriebnahme der GAS-Warnanlage - Lohn Inbetriebnahme der Gas-Warnanlage sowie der angebotenen Anzahl der Messfühler und Alarmgeber - Parametrierung der Spezifikationen - Funktionstest der gesamten Anlage - Übergabe der Bedienungsanleitungen - Einweisung des Betreibers - 1 x Anfahrt Fabrikat der Planung: UMSITEC Typ: IBN-GWA			0	1.500,00 € je nach Anlagenumfang	-	€
UMSITEC Techniker - Lohn Nur für unvorhersehbare Gegebenheiten auf der Baustelle ! Fabrikat der Planung: UMSITEC Typ: Techniker-Std			0	69,00 €	-	€
Anfahrtpauschale (Techniker + PKW-Kosten) - Lohn Nur für unvorhersehbare Gegebenheiten auf der Baustelle ! Fabrikat der Planung: UMSITEC Typ: ANFAHRT-P			0	500,00 €	-	€
Ausschreibungstext						
Wartung der GAS-Warnanlage - Lohn - Wartung der Gas-Warnanlage - Prüfprotokoll für die Gas-Warnanlage - incl. Prüfgas - 1 x Anfahrt Preisangabe für eine Jahreswartung incl. 3 Wartungen/Jahr			0	je nach MF-Anzahl	-	€
Ausschreibungstextende						