

Schaltschrank zur Aufnahme der gesamten Baugruppen der Gaswarnanlage - Material

Topschrank 2000/100x800x400 1-türig incl. Zubehör:

Gehäuse: Stahlblech 1,5mm, BxTxH 800x400x2000mm, mind. IP21
Schrankfarbe: RAL 7035, Struktur
Tür: 1-türig, Rechtsanschlag
Sockelhöhe: 100 mm
Kabeleinführung: von unten
Schließung: Komfortgriff incl. Verschlusseinsatz
Beleuchtung: LED-Schaltschrankbeleuchtung mit Türpositionsschalter
Sichtfenster: 597x597mm, T=34mm, mit Alurahmen
Einbauten: Montageplatte Stahlblech, verzinkt, 3 mm
Erdungsschiene incl. Erdungsverteilung
Kabelabfangschiene incl. 20 Stk. Bügelschellen 6-14 / 2 Stk. 30-34mm
Elastisches Kabeleinführungs-Klemmprofil
Kabelkanäle, Hutschienen soweit erforderlich
Schaltplantasche, Stahl
2 Stk. Seitenwände
Schukosteckdose, 2-fach
Distanzstücke für Dachablüftung, 10 mm
Bodenbefestigungs- und Dach-Wandhalter



Einbau der Gaswarnanlage in die Fronttür
Montage der GWA-Baugruppen nebst USV auf der Montageplatte

Einbringung und Transport bis zum Aufstellungsort erfolgt komplett bauseits

Betriebsfertig liefern und montieren

Fabrikat der Planung: UMSITEC
Typ: **SS TS 800-400-2000**

Kompakt-Schaltschrank zur Aufnahme der gesamten Baugruppen der Gaswarnanlage - Material

Gehäuse: Stahlblech 1,5mm, BxTxH 800x400x1200mm, mind. IP21
Schrankfarbe: RAL 7035, Struktur
Tür: 1-türig, Rechtsanschlag
Kabeleinführung: von unten
Schließung: Stangenverschluss
Beleuchtung: LED-Schaltschrankbeleuchtung mit Türpositionsschalter
Einbauten: Montageplatte Stahlblech, verzinkt, 3 mm
Erdungsschiene incl. Erdungsverteilung
Kabelabfangschiene incl. 20 Stk. Bügelschellen 6-14 / 2 Stk. 30-34mm
Variable Bodenblechkombination
Kabelkanäle, Hutschienen soweit erforderlich
Schaltplantasche, Stahl
Schukosteckdose, 2-fach
Belüftungsbohrungen incl. Schutzgitter



Einbau der Gaswarnanlage in die Fronttür
Montage der GWA-Baugruppen nebst USV auf der Montageplatte

Betriebsfertig liefern und montieren

Fabrikat der Planung: UMSITEC
Typ: **KSS 800-400-1200**

Gas-Control-Zentrale in BUS-Technologie - Material für 1...64 Messstellen (32 mit Zirkoniummessfühlern) an 8 Bus-Strängen und bis zu 45 Leuchttransparenten

Bustopologie: RS 485
 Messfühlerleitung: JY(St)Y 2x2x0,8mm
 Alarmschaltpunkte: 5 (mittel- oder messwerbestimmt)
 Relaisbelastbarkeit: 250V/5A
 Alarmausgabe:
 Sammelstörung: 2 x potfr. Wechsler
 Sammelalarm: 2 x potfr. Wechsler
 zzgl. 10 frei programmierbare Wechsler
 beispw. programmiert als 1..2 Alarmzonen mit jeweils
 1 x Lüftung,
 1 x GLT-Voralarmmeldung
 1 x Ventil
 1 x Warnleuchte, getaktet/statisch
 1 x Hupe, rückstellbar
 Anzeigen:
 LED-Display für Betriebs- Alarm- u. Störungsmeldungen
 LCD-Klarschrift-Display zur Anzeige von Messstelleninformationen wie Gasart, Konzentrationswert, Alarm- und Störungsmeldung einzelner Messstellen
 Sonstiges:
 Mittelwertberechnung, Systemuhr, Eigen- u.BUS-Überwachung
 Gehäuse: Kunststoff-Wandgehäuse IP54, BxHxT 360x240x120mm³
 Versorgung: für das Gesamtsystems wird eine USV-B1 benötigt

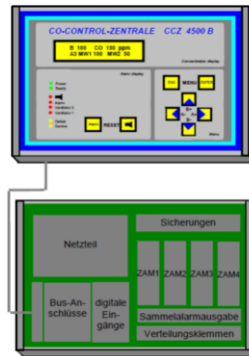


Betriebsfertig liefern und montieren

Fabrikat der Planung: UMSITEC
 Typ: **GCZ 4500 B - ZZ**

Gas-Control-Zentrale in BUS-Technologie für Schaltschrankfronteinbau - Material für 1...64 Messstellen (32 mit Zirkoniummessfühlern) an 8 Bus-Strängen und bis zu 45 Leuchttransparenten

Bustopologie: RS 485
 Messfühlerleitung: JY(St)Y 2x2x0,8mm
 Alarmschaltpunkte: 5 (mittel- oder messwerbestimmt)
 Relaisbelastbarkeit: 250V/5A
 Alarmausgabe:
 Sammelstörung: 2 x potfr. Wechsler
 Sammelalarm: 2 x potfr. Wechsler
 zzgl. 10 frei programmierbare Wechsler
 beispw. programmiert als 1..2 Alarmzonen mit jeweils
 1 x Lüftung,
 1 x GLT-Voralarmmeldung
 1 x Ventil
 1 x Warnleuchte, getaktet/statisch
 1 x Hupe, rückstellbar
 Anzeigen:
 LED-Display für Betriebs- Alarm- u. Störungsmeldungen
 LCD-Klarschrift-Display zur Anzeige von Messstelleninformationen wie Gasart, Konzentrationswert, Alarm- und Störungsmeldung einzelner Messstellen
 Sonstiges:
 Mittelwertberechnung, Systemuhr, Eigen- u.BUS-Überwachung
 Gehäuse: Kunststoff-Wandgehäuse IP54, BxHxT 360x240x120mm³
 Versorgung: für das Gesamtsystems wird eine USV-B1 benötigt



Betriebsfertig liefern und montieren

Fabrikat der Planung: UMSITEC
 Typ: **GCZ 4500 B - ZZ -SFE**

Relaisbaugruppe zur internen Zonenerweiterung - Material 5 zusätzliche frei programmierbare Wechsler 230V/50Hz/2,5A zur Ansteuerung weiterer Lüftungsstufen, Alarmgeber, Meldungen u.a. Der ges. Einbau erfolgt in die Zentrale "GCZ 4500 B" Max. 2 Erweiterungen auf 4 Relaisbaugruppen sind intern möglich.

Betriebsfertig liefern und montieren

Fabrikat der Planung: UMSITEC
 Typ: **RELBG 4500 B - 1Z**

Externe BUS-Relais-Erweiterung zur GCZ 4500 B - Material Relais-Erweiterung im Zusatzgehäuse zur Ansteuerung weiterer Lüftungsstufen, Alarmgeber, Meldungen an die GLT, die BMZ, etc.

Relais: 40 frei programmierbare potfr. Wechsler 250V / 2,5A
 Gehäuse: Kunststoff-Wandgehäuse IP54, BxHxT 360x240x120mm³
 Max. Entfernung zur Anlage: 200 m

Betriebsfertig liefern und montieren

Fabrikat der Planung: UMSITEC
 Typ: **RAM 40**



Unterbrechungsfreie Stromversorgung 24V DC - Material
zur Versorgung von Gaswarnsystemen mit Zentrale,
Messstellen sowie LED-Leuchttransparenten

Bereitschafts-Parallelbetrieb
Batterieüberwachung und Tiefentladeschutz
Akkupack: 12VDC / 18 Ah
Ausgang: 24 VDC (Netz/Ladebetrieb), 22,5VDC (Pufferbetrieb)
Ausgangsstrom: 10A
Autonomiezeit: > 1 Stunde
Gehäuse: Stahlblech, RAL 7035, BxHxT 300x400x175mm

Betriebsfertig liefern und montieren

Fabrikat der Planung: UMSITEC

Typ: **USV-B1**



BUS-Messfühler für Sauerstoff mit Digitalanzeige - Material

Messbereich: 0..25 Vol%

Vorteile: Sehr hohe Stabilität,
theoretisch unbegrenzte Lebensdauer
LCD-Konzentrationsanzeige
Lineares Ausgangssignal

Messprinzip: Zirkoniumoxid
Lebensdauer: > 5 Jahre
Genauigkeit: <+-1% vom Messbereich
Anlaufzeit: < 4 Minuten
Ansprechzeit: < 40 sec (T90)
Umgebung: -30..+60°C, 0..95% r.F., 700-1300 hPa
Eignung: trockene Räume, Labore, Lager
Gehäuse: Aluminium, LxBxT: 150x80x60mm
Schutzart: Gehäuse IP65, Sensor IP44
Gaszutritt: Diffusion
Ausgangssignal: digital, RS485
CE-Konformität: Aussendung: Wohnbereich, Immunität
Versorgung: 15-35V DC / 4 W
Zuleitung: bis 400m: JY(St)Y 2x2x0,8mm, bis 1000m

Zwingende Besonderheit der Bus-Messfühler, die gemäß Vorgabe des Bauherrn unbedingt einzuhalten ist:

- Lebensdauer mind. 5 Jahre - kein elektrochemischer Sensor
- Display-Anzeige für die O₂-Konzentration

Betriebsfertig liefern und montieren

Fabrikat der Planung: UMSITEC
Typ: **GMF 332 Z O2 25V DA**

**Zur Überwachung von**

Stickstoff
Sauerstoff
Argon
Varigon
Helium
CHF₃
CF₄
SF₆

BUS-Messfühler für Kohlendioxid - Material

Messbereich: 0..5 Vol%
Messprinzip: Infrarotabsorption mit Referenzkanal
Lebensdauer: > 5 Jahre
Messgenauigkeit: <+-1% vom Messbereich
Ansprechzeit T90: < 20 sec
Umgebung: -20..+50°C, 0..95%rF, 700-1300 hPa
Eignung: staubige, schmutzige Räume, Tiefgaragen, Labore usw.
Gehäuse: PA6 glasfaserverstärkt, LxBxT: 100x80x30mm
Schutzart: IP65 (Sensor IP 44)
Gaszutritt: Diffusion
Ausgangssignal: digital, RS485
Funk-Modem zur Wartung ohne Öffnen des Gehäuses
CE-Konformität: Aussendung: Wohnbereich; Immunität: Industriebereich
Versorgung: 12..36 VDC, 60mA @ 24 V DC
Anschlussleitung: bis 1200 m: JY(St)Y 2x2x0,8mm

Betriebsfertig liefern und montieren

Fabrikat der Planung: UMSITEC
Typ: **GMF 730 IR F CO2 5V**

**BUS-Messfühler für Kohlendioxid mit Digitalanzeige und Funk-Modem** - Material

Messbereich: 0..5 Vol%
Messprinzip: Infrarotabsorption mit Referenzkanal
Lebensdauer: > 5 Jahre
Messgenauigkeit: <+-1% vom Messbereich
Ansprechzeit T90: < 20 sec
Umgebung: -20..+50°C, 0..95%rF, 700-1300 hPa
Eignung: Air Conditioning, Labore, Büros, Leitwarten
Gehäuse: ABS, RAL 7035, LxBxT: 110x80x60mm
Schutzart: IP54
Gaszutritt: Diffusion
Ausgangssignal: digital, RS485
Funk-Modem zur Wartung ohne Öffnen des Gehäuses
CE-Konformität: Aussendung: Wohnbereich; Immunität: Industriebereich
Versorgung: 12..36 VDC, 60mA @ 24 V DC
Anschlussleitung: bis 1200 m: JY(St)Y 2x2x0,8mm

Betriebsfertig liefern und montieren

Fabrikat der Planung: UMSITEC
Typ: **GMF 732 IR F CO2 5V DA**



Gasmessfühler für Kältemittel - Material

Messprinzip: **Infrarot mit Referenzkanal**

Messbereich: 0...2000 ppm

Messgenauigkeit: <+5% vom Messbereich

Ansprechzeit T90: < 60 sec

Temperaturbereich: -20...+50° (Umgebung)

Feuchtebereich: 0..95% r.F.

Druckbereich: 700-1300 hPa

Eignung: Kältezentralen, staubige, schmutzige Räume

Gehäuse: Aluminium, LxBxT: 80x80x75mm

Schutzart: IP65 (Sensor IP 44)

Gaszutritt: Diffusion

Bustopologie: RS485

CE-Konformität: Aussendung: Wohnbereich, Immunität: Industriebereich

Versorgung: 12...36 VDC, 60mA @ 24 V DC

Anschlussleitung: bis 1200 m: JY(St)Y 2x2x0,8mm



Kältemittel		
Artikel-Nr.	Gasart	Messbereich
GMF 730 IR R11 2000	R11	0...2000 ppm
GMF 730 IR R12 2000	R12	0...2000 ppm
GMF 730 IR R22 2000	R22	0...2000 ppm
GMF 730 IR R23 2000	R23	0...2000 ppm
GMF 730 IR R32 2000	R32	0...2000 ppm
GMF 730 IR R123 2000	R123	0...2000 ppm
GMF 730 IR R134a 2000	R134a	0...2000 ppm
GMF 730 IR R143 2000	R143	0...2000 ppm
GMF 730 IR R152a 2000	R152a	0...2000 ppm
GMF 730 IR R245 2000	R245	0...2000 ppm
GMF 730 IR PRP UEG	R290 Propan	0...100 %UEG
GMF 730 IR R404A 2000	R404a	0...2000 ppm
GMF 730 IR R407C 2000	R407c	0...2000 ppm
GMF 730 IR R410A 2000	R410a	0...2000 ppm
GMF 730 IR R417A 2000	R417C	0...2000 ppm
GMF 730 IR R507A 2000	R507a	0...2000 ppm
GMF 730 IR R507C 2000	R507C	0...2000 ppm
GMF 730 IR BUT UEG	R600 Butan	0...100 %UEG
GMF 730 IR NH3 3V	R717 NH3	0...1500 ppm
GMF 730 IR CO2 5V	R744 CO2	0...5 Vol%
GMF 730 IR für Kältemittel	weitere auf Anfrage	weitere auf Anfra

Betriebsfertig liefern und montieren

Fabrikat der Planung: UMSITEC

Typ: **GMF 730 IR R134a 2000**

Gasmessfühler für Kältemittel - Material

Messprinzip: **Halbleiter**

Messbereich: 0...2000 ppm

Messgenauigkeit: <+5% vom Messbereich

Ansprechzeit T90: < 20 sec

Temperaturbereich: -20...+60° (Umgebung)

Feuchtebereich: 0..95% r.F.

Druckbereich: 700-1300 hPa

Eignung: staubige, schmutzige Räume,
Kesselhäuser, Tiefgaragen, Labore usw.

Gehäuse: Aluminium, LxBxT: 80x80x90mm

Schutzart: IP65 (Sensor IP 44)

Gaszutritt: Diffusion

Bustopologie: RS 485

CE-Konformität: Aussendung: Wohnbereich, Immunität: Industriebereich

Versorgung: 12...36 VDC, 50mA @ 24 V DC

Anschlussleitung: bis 1200 m: JY(St)Y 2x2x0,8mm



Kältemittel		
Artikel-Nr.	Gasart	Messbereich
GMF 230 H R11 2000	R11	0...2000 ppm
GMF 230 H R12 2000	R12	0...2000 ppm
GMF 230 H R22 2000	R22	0...2000 ppm
GMF 230 H R23 2000	R23	0...2000 ppm
GMF 230 H R123 2000	R123	0...2000 ppm
GMF 230 H R32 2000	R32	0...2000 ppm
GMF 230 H R134a 2000	R134a	0...2000 ppm
GMF 230 H R143 2000	R143	0...2000 ppm
GMF 230 H R152a 2000	R152a	0...2000 ppm
GMF 230 H R245 2000	R245	0...2000 ppm
GMF 230 H PRP UEG	R 290 Propan	0...100 %UEG
GMF 230 H R404A 2000	R404a	0...2000 ppm
GMF 230 H R407C 2000	R407c	0...2000 ppm
GMF 230 H R410A 2000	R410a	0...2000 ppm
GMF 230 H R417A 2000	R417C	0...2000 ppm
GMF 230 H R507a 2000	R507a	0...2000 ppm
GMF 230 H R507C 2000	R507C	0...2000 ppm
GMF 230 H BUT UEG	R 600 Butan	0...100 %UEG
GMF 230 H NH3 1500	R 717 NH3	0...1500 ppm
GMF 230 H	weitere auf Anfrage	

Betriebsfertig liefern und montieren

Fabrikat der Planung: UMSITEC

Typ: **GMF 230 H R134a 2000**

BUS-Messfühler für Methan mit Funk-Modem - Material
insbesondere für Räume mit ölhaltiger Luft geeignet

Messbereich: 0..100 %UEG
Messprinzip: Infrarot mit Referenzkanal
Messgenauigkeit: <+/-1% vom Messbereich
Ansprechzeit T90: < 20 sec
Temperaturbereich: -20..+55°, (-40...80°C auf Wunsch)
Feuchtebereich: 0..95% r.F.
Druckbereich: 700-1300 hPa
Eignung: staubige, schmutzige Räume, Heizzentralen, BHKWs, Labore usw.
Gehäuse: Polyester, LxBxT: 80x80x70mm
Anschluss für Fernbegasung
Schutzart: IP65
Gaszutritt: Diffusion
Ausgangssignal: digital, RS485
Funk-Modem zur Wartung ohne Öffnen des Gehäuses CE-Konformität:
Ausstrahlung: Wohnbereich: Immunität: Industriebereich
Versorgung: 12..36 VDC, 50mA @ 24 V DC
Anschlussleitung: bis 1200 m: JY(St)Y 2x2x0,8mm



Betriebsfertig liefern und montieren

Fabrikat der Planung: UMSITEC
Typ: **GMF 730 IR CH4 UEG -F**

BUS-Messfühler für Methan mit Funk-Modem - Material

Messbereich: 0..100 %UEG
Messprinzip: Wärmetönung
Messgenauigkeit: <+/-1% vom Messbereich
Ansprechzeit T90: < 20 sec
Temperaturbereich: -20..+55°, (-40...80°C auf Wunsch)
Feuchtebereich: 0..95% r.F.
Druckbereich: 700-1300 hPa
Eignung: staubige, schmutzige Räume, Heizzentralen, BHKWs, Labore usw.,
nicht für Räume mit ölhaltiger Luft
Gehäuse: PA6 glasfaserverstärkt, LxBxT: 100x80x30mm
Anschluss für Fernbegasung
Schutzart: IP65 (Sensor IP 44)
Gaszutritt: Diffusion
Ausgangssignal: digital, RS485
Funk-Modem zur Wartung ohne Öffnen des Gehäuses CE-Konformität:
Ausstrahlung: Wohnbereich: Immunität: Industriebereich
Versorgung: 12..36 VDC, 50mA @ 24 V DC
Anschlussleitung: bis 1200 m: JY(St)Y 2x2x0,8mm



Betriebsfertig liefern und montieren

Fabrikat der Planung: UMSITEC
Typ: **GMF 330 P CH4 UEG -F**

BUS-Messfühler für Propan mit Funk-Modem - Material
insbesondere für Räume mit ölhaltiger Luft geeignet

Messbereich: 0..100 %UEG
Messprinzip: Infrarot mit Referenzkanal
Messgenauigkeit: <+/-1% vom Messbereich
Ansprechzeit T90: < 20 sec
Temperaturbereich: -20..+55°, (-40...80°C auf Wunsch)
Feuchtebereich: 0..95% r.F.
Druckbereich: 700-1300 hPa
Eignung: staubige, schmutzige Räume, Heizzentralen, BHKWs, Labore usw.
Gehäuse: Polyester, LxBxT: 80x80x70mm
Anschluss für Fernbegasung
Schutzart: IP65
Gaszutritt: Diffusion
Ausgangssignal: digital, RS485
Funk-Modem zur Wartung ohne Öffnen des Gehäuses CE-Konformität:
Ausstrahlung: Wohnbereich: Immunität: Industriebereich
Versorgung: 12..36 VDC, 50mA @ 24 V DC
Anschlussleitung: bis 1200 m: JY(St)Y 2x2x0,8mm



Betriebsfertig liefern und montieren

Fabrikat der Planung: UMSITEC
Typ: **GMF 730 IR PRP UEG -F**

BUS-Messfühler für Propan mit Funk-Modem - Material

Messbereich: 0..100 %UEG
Messprinzip: Wärmetönung
Messgenauigkeit: <+/-1% vom Messbereich
Ansprechzeit T90: < 20 sec
Temperaturbereich: -20..+55°, (-40...80°C auf Wunsch)
Feuchtebereich: 0..95% r.F.
Druckbereich: 700-1300 hPa
Eignung: staubige, schmutzige Räume, Labore usw.
Gehäuse: PA6 glasfaserverstärkt, LxBxT: 100x80x30mm
Schutzart: IP65 (Sensor IP 44)
Gaszutritt: Diffusion
Ausgangssignal: digital, RS485
Funk-Modem zur Wartung ohne Öffnen des Gehäuses CE-Konformität:
Ausstrahlung: Wohnbereich: Immunität: Industriebereich
Versorgung: 12..36 VDC, 50mA @ 24 V DC
Anschlussleitung: bis 1200 m: JY(St)Y 2x2x0,8mm



Betriebsfertig liefern und montieren

Fabrikat der Planung: UMSITEC
Typ: **GMF 330 P PRP UEG -F**

BUS-Messfühler für Ammoniak - Material

Messbereich: 0..1000 ppm
Messprinzip: elektrochemisch
Messgenauigkeit: <+1% vom Messbereich
Ansprechzeit T90: < 20 sec
Temperaturbereich: -20..+50 °C
Feuchtebereich: 0..95% r.F.
Druckbereich: 700-1300 hPa
Eignung: staubige, schmutzige Räume, Labore usw.
Gehäuse: Polyester, LxBxT: 80x80x70mm
Anschluss für Fernbegasung
Schutzart: IP65
Gaszutritt: Diffusion
Ausgangssignal: digital, RS485
CE-Konformität: Aussendung: Wohnbereich: Immunität: Industriebereich
Versorgung: 12..36 VDC, 50mA @ 24 V DC
Anschlussleitung: bis 1200 m: JY(St)Y 2x2x0,8mm

**Betriebsfertig liefern und montieren**

Fabrikat der Planung: UMSITEC
Typ: **GMF 430 E NH3 1000**

BUS-Messfühler für Chlor - Material

Messbereich: 0..5 ppm
Messverfahren: elektrochemisch
Messgenauigkeit: < 1% vom Messbereich
Ansprechzeit T90: < 10 sec
Umgebung: -20..+50°C, 10..95%rF, 700-1300 hPa
Eignung: staubige, schmutzige Räume, Tiefgaragen, Labore usw.
Gehäuse: PA6, glasfaserverstärkt, LxBxT 100x80x30mm
Schutzart: IP65
Gaszutritt: Diffusion, Teflonfilter, Schutzart IP44
Ausgangssignal: digital, RS485
CE-Konformität: Aussendung: Wohnbereich: Immunität: Industriebereich
Versorgung: 12-36V DC, 15mA @ 24V DC
Anschlussleitung: JY(St)Y 2x2x0,8mm

**Betriebsfertig liefern und montieren**

Fabrikat der Planung: UMSITEC
Typ: **GMF 430 E CL2 5**

BUS-Messfühler für Chlorwasserstoff - Material

Messbereich: 0..20 ppm
Messverfahren: elektrochemisch
Messgenauigkeit: < 1% vom Messbereich
Ansprechzeit T90: < 10 sec
Umgebung: -20..+50°C, 10..95%rF, 700-1300 hPa
Eignung: staubige, schmutzige Räume, Tiefgaragen, Labore usw.
Gehäuse: PA6, glasfaserverstärkt, LxBxT 100x80x30mm
Schutzart: IP65
Gaszutritt: Diffusion, Teflonfilter, Schutzart IP44
Ausgangssignal: digital, RS485
CE-Konformität: Aussendung: Wohnbereich: Immunität: Industriebereich
Versorgung: 12-36V DC, 15mA @ 24V DC
Anschlussleitung: JY(St)Y 2x2x0,8mm

**Betriebsfertig liefern und montieren**

Fabrikat der Planung: UMSITEC
Typ: **GMF 430 E HCL 20**

BUS-Messfühler für Chlordioxid - Material

Messbereich: 0..1 ppm
Messverfahren: elektrochemisch
Messgenauigkeit: < 1% vom Messbereich
Ansprechzeit T90: < 10 sec
Umgebung: -20..+50°C, 10..95%rF, 700-1300 hPa
Eignung: staubige, schmutzige Räume, Tiefgaragen, Labore usw.
Gehäuse: PA6, glasfaserverstärkt, LxBxT 100x80x30mm
Schutzart: IP65
Gaszutritt: Diffusion, Teflonfilter, Schutzart IP44
Ausgangssignal: digital, RS485
CE-Konformität: Aussendung: Wohnbereich: Immunität: Industriebereich
Versorgung: 12-36V DC, 15mA @ 24V DC
Anschlussleitung: JY(St)Y 2x2x0,8mm

**Betriebsfertig liefern und montieren**

Fabrikat der Planung: UMSITEC
Typ: **GMF 430 E CLO2 1**

BUS-Messfühler für Hydride - Material

Messbereich: 0..1 ppm
Messverfahren: elektrochemisch
Messgenauigkeit: < 1% vom Messbereich
Ansprechzeit T90: < 10 sec
Umgebung: -20..+50°C, 10..95%rF, 700-1300 hPa
Eignung: staubige, schmutzige Räume, Tiefgaragen, Labore usw
Gehäuse: PA6, glasfaserverstärkt, LxBxT 100x80x30mm
Schutzart: IP65
Gaszutritt: Diffusion, Teflonfilter, Schutzart IP44
Ausgangssignal: digital, RS485
CE-Konformität: Aussendung: Wohnbereich: Immunität: Industriebereich
Versorgung: 12-36V DC, 15mA @ 24V DC
Anschlussleitung: JY(St)Y 2x2x0,8mm

Betriebsfertig liefern und montieren

Fabrikat der Planung: UMSITEC
Typ: **GMF 430 E HYDR 1**



Zur Überwachung von

Diboran
German
Phosphin
Silan

BUS-Messfühler für Acetylen mit Funk-Modem - Material

Messbereich: 0..100 %UEG
Messprinzip: Wärmetönung
Messgenauigkeit: <+1% vom Messbereich
Ansprechzeit T90: < 20 sec
Temperaturbereich: -20..+55°, (-40..80°C auf Wunsch)
Feuchtebereich: 0..95% r.F.
Druckbereich: 700-1300 hPa
Eignung: staubige, schmutzige Räume, Labore usw.
Gehäuse: PA6 glasfaserverstärkt, LxBxT: 100x80x30mm
Anschluss für Fernbegasung
Schutzart: IP65 (Sensor IP 44)
Gaszutritt: Diffusion
Ausgangssignal: digital, RS485
Funk-Modem zur Wartung ohne Öffnen des Gehäuses CE-Konformität:
Aussendung: Wohnbereich: Immunität: Industriebereich
Versorgung: 12..36 VDC, 50mA @ 24 V DC
Anschlussleitung: bis 1200 m: JY(St)Y 2x2x0,8mm

Betriebsfertig liefern und montieren

Fabrikat der Planung: UMSITEC
Typ: **GMF 330 P C2H2 UEG -F**



BUS-Messfühler für Wasserstoff mit Funk-Modem - Material

Messbereich: 0..100 %UEG
Messprinzip: Wärmetönung
Messgenauigkeit: <+1% vom Messbereich
Ansprechzeit T90: < 20 sec
Temperaturbereich: -20..+55°, (-40...80°C auf Wunsch)
Feuchtebereich: 0..95% r.F.
Druckbereich: 700-1300 hPa
Eignung: staubige, schmutzige Räume, Labore usw.
Gehäuse: PA6 glasfaserverstärkt, LxBxT: 100x80x30mm
Anschluss für Fernbegasung
Schutzart: IP65 (Sensor IP 44)
Gaszutritt: Diffusion
Ausgangssignal: digital, RS485
Funk-Modem zur Wartung ohne Öffnen des Gehäuses CE-Konformität:
Aussendung: Wohnbereich: Immunität: Industriebereich
Versorgung: 12..36 VDC, 50mA @ 24 V DC
Anschlussleitung: bis 1200 m: JY(St)Y 2x2x0,8mm

Betriebsfertig liefern und montieren

Fabrikat der Planung: UMSITEC
Typ: **GMF 330 P H2 UEG -F**



Auch bei der Verwendung von
Varigon, Hydride

BUS-Messfühler für Wasserstoff - Material insbesondere für Räume mit ölhaltiger Luft geeignet

Messbereich: 0..100 %UEG
Messprinzip: elektrochemisch
Messgenauigkeit: <+1% vom Messbereich
Ansprechzeit T90: < 20 sec
Temperaturbereich: -20..+50 °C
Feuchtebereich: 0..95% r.F.
Druckbereich: 700-1300 hPa
Eignung: staubige, schmutzige Räume, Labore usw.
Gehäuse: Polyester, LxBxT: 80x80x70mm
Anschluss für Fernbegasung
Schutzart: IP65
Gaszutritt: Diffusion
Ausgangssignal: digital, RS485
CE-Konformität: Aussendung: Wohnbereich: Immunität: Industriebereich
Versorgung: 12..36 VDC, 50mA @ 24 V DC
Anschlussleitung: bis 1200 m: JY(St)Y 2x2x0,8mm

Betriebsfertig liefern und montieren

Fabrikat der Planung: UMSITEC
Typ: **GMF 430 E H2 UEG**



Auch bei der Verwendung von
Varigon, Hydride

BUS-Messfühler für Wasserstoff - Material für hohe Luftverdünnung in der Abluft von Schränken oder Räumen mit Hydride-Gasen

Messbereich: 0..2000 ppm
Messprinzip: elektrochemisch
Messgenauigkeit: <+1% vom Messbereich
Ansprechzeit T90: < 20 sec
Temperaturbereich: -20..+50 °C
Feuchtebereich: 0..95% r.F.
Druckbereich: 700-1300 hPa
Eignung: staubige, schmutzige Räume, Labore usw.
Gehäuse: Polyester, LxBxT: 80x80x70mm
Anschluss für Fernbegasung
Schutzart: IP65
Gaszutritt: Diffusion
Ausgangssignal: digital, RS485
CE-Konformität: Aussendung: Wohnbereich: Immunität: Industriebereich
Versorgung: 12..36 VDC, 50mA @ 24 V DC
Anschlussleitung: bis 1200 m: JY(St)Y 2x2x0,8mm

Betriebsfertig liefern und montieren

Fabrikat der Planung: UMSITEC
Typ: **GMF 430 E H2 2000**



Auch bei der Verwendung von
Varigon, Hydride

BUS-Messfühler für Kohlenmonoxid - Material

Messbereich: 0..300 ppm
Messverfahren: elektrochemisch
Messgenauigkeit: < 1% vom Messbereich
Ansprechzeit T90: < 10 sec
Umgebung: -20..+50°C, 10..95%rF, 700-1300 hPa
Eignung: staubige, schmutzige Räume, Tiefgaragen, Labore usw
Gehäuse: PA6, glasfaserverstärkt, LxBxT 100x80x30mm
Schutzart: IP65
Gaszutritt: Diffusion, Teflonfilter, Schutzart IP44
Ausgangssignal: digital, RS485
CE-Konformität: Aussendung: Wohnbereich: Immunität: Industriebereich
Versorgung: 12-36V DC, 15mA @ 24V DC
Anschlussleitung: JY(St)Y 2x2x0,8mm

**Betriebsfertig liefern und montieren**

Fabrikat der Planung: UMSITEC
Typ: **GMF 430 E CO 300**

BUS-Messfühler für Stickstoffdioxid - Material

Messbereich: 0..20 ppm
Messverfahren: elektrochemisch
Messgenauigkeit: < 1% vom Messbereich
Ansprechzeit T90: < 10 sec
Umgebung: -20..+50°C, 10..95%rF, 700-1300 hPa
Eignung: staubige, schmutzige Räume, Tiefgaragen, Labore usw
Gehäuse: PA6, glasfaserverstärkt, LxBxT 100x80x30mm
Schutzart: IP65
Gaszutritt: Diffusion, Teflonfilter, Schutzart IP44
Ausgangssignal: digital, RS485
CE-Konformität: Aussendung: Wohnbereich: Immunität: Industriebereich
Versorgung: 12-36V DC, 15mA @ 24V DC
Anschlussleitung: JY(St)Y 2x2x0,8mm

**Betriebsfertig liefern und montieren**

Fabrikat der Planung: UMSITEC
Typ: **GMF 430 E NO2 20**

BUS-Messfühler für Stickstoffmonoxid - Material

Messbereich: 0..20 ppm
Messverfahren: elektrochemisch
Messgenauigkeit: < 1% vom Messbereich
Ansprechzeit T90: < 10 sec
Umgebung: -20..+50°C, 10..95%rF, 700-1300 hPa
Eignung: staubige, schmutzige Räume, Tiefgaragen, Labore usw
Gehäuse: PA6, glasfaserverstärkt, LxBxT 100x80x30mm
Schutzart: IP65
Gaszutritt: Diffusion, Teflonfilter, Schutzart IP44
Ausgangssignal: digital, RS485
CE-Konformität: Aussendung: Wohnbereich: Immunität: Industriebereich
Versorgung: 12-36V DC, 15mA @ 24V DC
Anschlussleitung: JY(St)Y 2x2x0,8mm

**Betriebsfertig liefern und montieren**

Fabrikat der Planung: UMSITEC
Typ: **GMF 430 E NO 20**

BUS-Messfühler für Schwefeldioxid - Material

Messbereich: 0..10 ppm
Messverfahren: elektrochemisch
Messgenauigkeit: < 1% vom Messbereich
Ansprechzeit T90: < 10 sec
Umgebung: -20..+50°C, 10..95%rF, 700-1300 hPa
Eignung: staubige, schmutzige Räume, Tiefgaragen, Labore usw
Gehäuse: PA6, glasfaserverstärkt, LxBxT 100x80x30mm
Schutzart: IP65
Gaszutritt: Diffusion, Teflonfilter, Schutzart IP44
Ausgangssignal: digital, RS485
CE-Konformität: Aussendung: Wohnbereich: Immunität: Industriebereich
Versorgung: 12-36V DC, 15mA @ 24V DC
Anschlussleitung: JY(St)Y 2x2x0,8mm

**Betriebsfertig liefern und montieren**

Fabrikat der Planung: UMSITEC
Typ: **GMF 430 E SO2 10**

BUS-Messfühler für Schwefelwasserstoff - Material

Messbereich: 0..20 ppm
Messverfahren: elektrochemisch
Messgenauigkeit: < 1% vom Messbereich
Ansprechzeit T90: < 10 sec
Umgebung: -20..+50°C, 10..95%rF, 700-1300 hPa
Eignung: staubige, schmutzige Räume, Tiefgaragen, Labore usw
Gehäuse: PA6, glasfaserverstärkt, LxBxT 100x80x30mm
Schutzart: IP65
Gaszutritt: Diffusion, Teflonfilter, Schutzart IP44
Ausgangssignal: digital, RS485
CE-Konformität: Aussendung: Wohnbereich: Immunität: Industriebereich
Versorgung: 12-36V DC, 15mA @ 24V DC
Anschlussleitung: JY(St)Y 2x2x0,8mm

**Betriebsfertig liefern und montieren**

Fabrikat der Planung: UMSITEC
Typ: **GMF 430 E H2S 20**

BUS-Messfühler für Distickstoffoxid - Material

Messbereich: 0..1000 ppm
Messprinzip: Infrarotabsorbtion mit Referenzkanal
Lebensdauer: > 5 Jahre
Messgenauigkeit: <+/-1% vom Messbereich
Ansprechzeit T90: < 20 sec
Umgebung: -20..+50°C, 0..100%rF, 700-1300 hPa
Eignung: staubige, schmutzige Räume, Labore usw.
Gehäuse: Aluminium, LxBxT: 100x100x80mm
Schutzart: IP65 (Sensor IP 44)
Gaszutritt: Diffusion, Teflonfilter
BUS-Topologie: RS 485
CE-Konformität: Aussendung: Wohnbereich: Immunität: Industriebereich
Versorgung: 12..36 VDC, 80mA @ 24 V DC
Anschlussleitung: bis 1200 m: JY(St)Y 2x2x0,8mm

**Betriebsfertig liefern und montieren**

Fabrikat der Planung: UMSITEC
Typ: **GMF 730 E N2O 1000**

BUS-Messfühler für Ethan mit Funk-Modem - Material

Messbereich: 0..100 %UEG
Messprinzip: Wärmetönung
Messgenauigkeit: <+/-1% vom Messbereich
Ansprechzeit T90: < 20 sec
Temperaturbereich: -20..+55°, (-40..+80°C auf Wunsch)
Feuchtebereich: 0..95% r.F.
Druckbereich: 700-1300 hPa
Eignung: staubige, schmutzige Räume, Labore usw.
Gehäuse: PA6 glasfaserverstärkt, LxBxT: 100x80x30mm
Schutzart: IP65 (Sensor IP 44)
Gaszutritt: Diffusion
Ausgangssignal: digital, RS485
Funk-Modem zur Wartung ohne Öffnen des Gehäuses CE-Konformität:
Aussendung: Wohnbereich: Immunität: Industriebereich
Versorgung: 12..36 VDC, 50mA @ 24 V DC
Anschlussleitung: bis 1200 m: JY(St)Y 2x2x0,8mm

**Betriebsfertig liefern und montieren**

Fabrikat der Planung: UMSITEC
Typ: **GMF 330 P ETN UEG -F**

Messfühler-Zubehör / Spezialausführung

Fernbegasungs-Einheit für Doppelbodenmessfühler - Material für die Fernbegasung bei Inbetriebnahme und Wartungsarbeiten

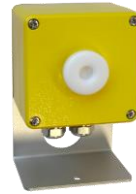
Betriebsfertig liefern und montieren

Fabrikat der Planung: UMSITEC
Typ: **FBG-GMF**

Fussboden-Sonderhalter für Gasmessfühler - Material Aluminium-Halter, montiert am Messfühler incl. Befestigungsschrauben zur Montage des Messfühlers direkt am Fussboden

Betriebsfertig liefern und montieren

Fabrikat der Planung: UMSITEC
Typ: **FSH**

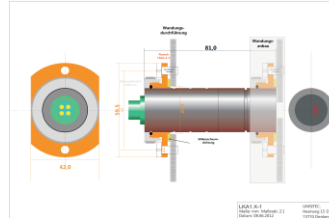


Luftkanaladapter für Kanaleinbau - Material Einbauadapter für Wandungen, Flaschenschrank-Abluftrohre, Lüftungskanäle u.a.. Ermöglicht die Herausnahme des Sensors zur Nachjustage

Material: PVC

Betriebsfertig liefern und montieren

Fabrikat der Planung: UMSITEC
Typ: **LKA1-PVC**



Modernes LED-Leuchtr transparent, 'GASALARM' - Material für Wandmontage mit internem Summer

Anwendung: Wandmontage über Zugangstüren o.a.
 Aufschrift: "GASALARM", rot aufleuchtend
 Gehäuse: Aluminium-Komplettleuchte mit Acrylglascheibe
 LxBxH: 300 x 135 x 40 mm, 0,5 kg
 Schutzart: IP55
 Beleuchtung: LED, Lebensdauer >50000 h
 Erkennung: einseitig, 40m
 Anschluss: 12..30 V DC / 1W
 Versorgung: NYM 5x1,5 mm²
 300 m 24 Transparente, 400 m 18 Transparente
 500 m 15 Transparente, 600 m 12 Transparente

Akust. Signalgeber (enthalten, incl.)
 Lautstärke: 98 dB(A)/1m

Betriebsfertig liefern und montieren

Fabrikat der Planung: UMSITEC
 Typ: **LTW-GA**

**Weitere Standard-Beschriftungen:**

LTW-GA: "GASALARM"
 LTW-GA-EX: "GASALARM - Explosionsgefahr -"
 LTW-GA-ESG: "GASALARM - Erstickungsgefahr -"
 LTW-GA-VG: "GASALARM - Vergiftungsgefahr -"
 LTW-GA-HZG: "GASALARM - Heizung -"
 LTW-GA-KMA: "GASALARM - Kältemittel-Austritt -"
 LTW-GA-WL: "WASSERLECKAGE"
 LTW-AA: "AMMONIAK-AUSBRUCH"

Modernes LED-Leuchtr transparent, 'GASALARM' - Material mit im Normalbetrieb unsichtbarer Beschriftung für Wandmontage mit internem Summer

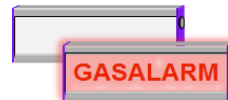
Zur Verwendung in gehobenen Gebäudefluren, wo nur im Notfall die Beschriftung sichtbar sein soll, z.B. an Türen, Aufzügen u.a.

Anwendung: Wandmontage über Zugangstüren o.a.
 Aufschrift: "GASALARM", rot aufleuchtend
 Gehäuse: Aluminium-Komplettleuchte mit Acrylglascheibe
 LxBxH: 300 x 135 x 40 mm, 0,5 kg
 Schutzart: IP55
 Beleuchtung: LED, Lebensdauer >50000 h
 Erkennung: einseitig, 40m
 Anschluss: 12..30 V DC / 1W
 Versorgung: NYM 5x1,5 mm²
 300 m 24 Transparente, 400 m 18 Transparente
 500 m 15 Transparente, 600 m 12 Transparente

Akust. Signalgeber (enthalten, incl.)
 Lautstärke: 98 dB(A)/1m

Betriebsfertig liefern und montieren

Fabrikat der Planung: UMSITEC
 Typ: **LTW-GA-US**

**Weitere Standard-Beschriftungen:**

LTW-GA: "GASALARM"
 LTW-GA-EX: "GASALARM - Explosionsgefahr -"
 LTW-GA-ESG: "GASALARM - Erstickungsgefahr -"
 LTW-GA-VG: "GASALARM - Vergiftungsgefahr -"
 LTW-GA-HZG: "GASALARM - Heizung -"
 LTW-GA-KMA: "GASALARM - Kältemittel-Austritt -"
 LTW-GA-WL: "WASSERLECKAGE"
 LTW-AA: "AMMONIAK-AUSBRUCH"

Modernes LED-Leuchtr transparent, 'GASALARM' - Material für Pendelmontage incl. Anschlussbox mit internem Summer

Anwendung: Pendelmontage in Fluren, Hallen o.a.
 Aufschrift: "GASALARM", rot aufleuchtend
 Gehäuse: Tragschiene mit Acrylglascheibe
 LxBxH: 300 x 135 x 20 mm, 0,3 kg
 Schutzart: IP65
 Beleuchtung: LED, Lebensdauer >50000 h
 Erkennung: einseitig, 40m
 Anschlussbox: 12..30 V DC / 2W
 Verbindungsleitung Anschlussbox zu Transparent: 2x2x0,8mm², Länge: 1m
 Versorgung: NYM 5x1,5 mm²
 300 m 16 Transparente, 400 m 12 Transparente
 500 m 10 Transparente, 600 m 8 Transparente

Akust. Signalgeber (in der Anschlussbox enthalten)
 Lautstärke: 98 dB(A) / 1m, auf Wunsch 105 dB(A) / 1m

Betriebsfertig liefern und montieren

Fabrikat der Planung: UMSITEC
 Typ: **LTP-GA**

**Weitere Standard-Beschriftungen:**

LTP-GA: "GASALARM"
 LTP-GA-EX: "GASALARM - Explosionsgefahr -"
 LTP-GA-ESG: "GASALARM - Erstickungsgefahr -"
 LTP-GA-VG: "GASALARM - Vergiftungsgefahr -"
 LTP-GA-HZG: "GASALARM - Heizung -"
 LTP-GA-KMA: "GASALARM - Kältemittel-Austritt -"
 LTP-GA-WL: "WASSERLECKAGE"
 LTP-AA: "AMMONIAK-AUSBRUCH
 Vergiftungs- und Explosionsgefahr
 Schutzausrüstung tragen"

Kombi-Signalsäule - Material

Anwendung: Zutrittssteuerung, Maschinen- und Anlagenbau
 Zusammenstellung von unten nach oben:
 Blinklicht, rot
 Dauerlicht, gelb
 Dauerlicht, grün
 Multifunktionales Sirenelement, bis 100 dB, 8 Töne
 Gehäuse: Acrylglas, d = 70 mm, Wand- oder Deckenmontage
 Schutzart: IP54
 Beleuchtung: LED, Lebensdauer >50000 h
 Versorgung: 24V DC
 Anschlussleitung: Ölflex 5x1 mm² ohne gn/ge

Betriebsfertig liefern und montieren

Fabrikat der Planung: UMSITEC
 Typ: **KOMBI-SS-RTGEGNSU**



Blitzleuchte, gelb - Material

Blitzleuchte gelb / 5 Joule / 24V DC
Optischer Signalgeber für Innen und Außenmontage
Schutzart: IP56
Anschlussspannung: 24V DC

**Betriebsfertig liefern und montieren**

Fabrikat der Planung: UMSITEC
Typ: **BLITZL GE 5J/24V**

Blitzleuchte, rot - Material

Blitzleuchte rot / 5 Joule / 24V DC
Optischer Signalgeber für Innen und Außenmontage
Schutzart: IP56
Anschlussspannung: 24V DC

**Betriebsfertig liefern und montieren**

Fabrikat der Planung: UMSITEC
Typ: **BLITZL ROT 5J-24V**

Blitzleuchte, rot - Material

Blitzleuchte rot / 10 Joule / 24V DC
Optischer Signalgeber für Innen und Außenmontage
Schutzart: IP66
Anschlussspannung: 24V DC



Gehäuse: PC/ABS rot
Reichweite: 17 m
Zulassungen: UL, GOST, VdS, EN 54-23

Betriebsfertig liefern und montieren

Fabrikat der Planung: UMSITEC
Typ: **BLITZL ROT 10J-24V**

Kombisignalgeber Blitzleuchte + Hupe - Material

Elektronische Hupe mit getrennt ansteuerbarem Xenon-Blitz
Blitzenergie: 1 J / 1 Hz
Lautstärke: 50..98 dB einstellbar
Gehäuse: ABS, grau
Linsenfarbe: Rot
Versorgung: 24 V AC/DC
Umgebung: -20...+50°C

**Betriebsfertig liefern und montieren**

Fabrikat der Planung: UMSITEC
Typ: **KOSG-BLITZHU**

Drehspiegelleuchte, rot, mit Wandhalter - Material

Leuchtfarbe: Rot
Schutzart: IP65
Temperaturbereich: -20°C ..+50°C
Drehfrequenz: 180/min
Maße: d=180 mm, h=220 mm
Befestigung: Winkelmontage
Versorgung: 24V DC / 1,6 A

**Betriebsfertig liefern und montieren**

Fabrikat der Planung: UMSITEC
Typ: **DSPL ROT 24V**

Ausschreibungstext Alarmgeber akustisch**Artikelbild****Mehrtonsignalgeber für Innen- und Außenbereich** - Material

Schallpegel: max.104 dB in 1m Entfernung, einstellbar
Material: ABS, schlagfest, rot
Töne: 32
Schutzart: IP 56
Versorgung: 24V DC

**Betriebsfertig liefern und montieren**

Fabrikat der Planung: UMSITEC
Typ: **MTSG 104- 24V**

Mehrtonsignalgeber für Innen- und Außenbereich - Material

Schallpegel: 87-113 dB in 1m Entfernung
Material: ABS, schlagfest, rot
Töne: 32
Schutzart: IP 65
Versorgung: 24V DC

**Betriebsfertig liefern und montieren**

Fabrikat der Planung: UMSITEC
Typ: **SUMMER 87-113 - 24V**

BUS-Gas-Notastaster - Material

Zur manuellen Alarmauslösung und/oder Handschließung von Sicherheitsventilen durch hauseigenes Personal oder Rettungskräfte

Gehäuse: Aluminium, LxBxT 80x80x100mm
 Farbe: Gelb mit rotem Taster
 Anzeige: LED für Bereit/Störung
 Bei Auslösung Taster rot beleuchtet
 Schutzart: IP55
 Zuleitung: JY (ST) Y 2x2x0,8 mm² Bustopologie: RS 485
 Incl. Adressbaustein für RS485-Peripherie-BUS
 zur Aufschaltung auf das Visualisierungsprogramm GASVIS+

**Betriebsfertig liefern und montieren**

Fabrikat der Planung: UMSITEC
 Typ: **GNA-BUS**

BUS-Fern-Drucktaster zur Einschaltung der Lüftungsanlage.

Die Aufschaltung erfolgt auf die Messfühler-BUS-Leitung der CCZ/GCZ 4500 B

Funktion: Auslösung der Stufe 2 mit programmierbarem Nachlauf
 Gehäuse: Aluminium, blau, LxBxT 80x80x60mm
 Bedienelement: 1 Drucktaster
 Anzeige: LED für Bereit/Störung
 Schutzart: IP55
 Zuleitung: JY (ST) Y 2x2x0,8 mm²
 Bustopologie: RS 485
Incl. Adressbaustein für RS485-Sensor-BUS

**Betriebsfertig liefern und montieren**

Fabrikat der Planung: UMSITEC
 Typ: **BT 030 LÜFT-EIN**

BUS-Fern-Drucktaster zur Quittierung des akustischen Signals

Die Anbindung erfolgt direkt an das Auswertgerät CCZ/GCZ 4500 B

Funktion: Quittierung des akustischen Signals
 Gehäuse: ABS, schwarz/hellgrau RAL 7035, LxBxT 100x100x60mm
 Bedienelement: 1 Drucktaster
 Schutzart: IP55
 Zuleitung: JY (ST) Y 2x2x0,8 mm²

**Betriebsfertig liefern und montieren**

Fabrikat der Planung: UMSITEC
 Typ: **BT 030 HUPE-AUS**

Sicherheitschaltgerät zur Steuerung eines Gasventils oder Gruppe, einer Maschinenabschaltung od. Stromfreischaltung im Zusammenwirken mit einer Gas-Warnanlage oder Gas-Not-Aus-Taster incl. Wartungsschalter zur Überbrückung der GWA - Material



Eingänge: Eingang Notauskreis
Eingang Gaswarnanlage

Schaltelemente: Schlüsseltaster Gasventil öffnen
Geräte-Taster (rot) Gasventil schließen
Service-Schlüsselschalter zur Überbrückung der Schließfunktionen in Sonderfällen

Anzeigen: LED grün: Versorgung
LED gelb: Überbrückt für Service, blinkend
LED grün: Freigabe A (z.B. Notauskreis)
LED grün: Freigabe B (z.B. Gaswarnanlage)
LED weiß: Gasventil offen
LED gelb: Störung, blinkend

Lastausgang: Sicherheitschaltrelais (1-Fehler sicher)
(Zwangsgeführte Kontakte Typ A nach EN 50205
maximale Schaltlast 230V AC / 6,3 A
mit überwachter Schmelzsicherung

Meldeausgänge: 2 x Meldekontakte (Öffner): Überbrückt
Melderelais (2 x Wechsler): Ausgang eingeschaltet
Melderelais (2 x Wechsler): Störung

Warnleuchten-: 1 Ausgang für interne Warnblinkleuchte,
ausgänge: bei Überbrücktbetrieb aktiv
1 Ausgang für externe Warnblitzleuchte,
bei Überbrücktbetrieb aktiv

Versorgung: Steuerungsseite 19.....27V
Leistungsanschluss 24V DC/AC
Weiterverbindungsmöglichkeit von +24, 0V, PE
zu einem weiteren Gerät

Überwachungs-: 24V-Versorgung überwacht auf Über- / Unterspannung
funktionen: Alle Sicherheitskreise überwacht auf
Leitungs-, Versorgungs-, Masseschluss

Schutzelemente:
- Verpolungs- und Überspannungsschutz
für die 24V-Versorgung
- Leistungsausgang mit Überlastschutz
- EMV-Schutz, ESD-Schutz
- Unvertauschbare Schlüssel zum nutzerseitigen Öffnen
bzw. autor. Überbrücken
- Überbrückungsschalterschlüssel nur im Automatikbetrieb
abziehbar

Gehäuse: Kunststoff-Wandgehäuse IP54
BxHxT 200x120x120 mm³

Optional: Blitzleuchte gelb für Überbrückungsbetrieb (Gehäuseeinbau)
Blitzleuchte gelb für Überbrückungsbetrieb (Wandaufbau)

Betriebsfertig liefern und montieren

Fabrikat der Planung: UMSITEC
Typ: **SSG-K1-100-24V**

Servicemodul für Ventilgruppen - Material

Schaltelemente: Schlüsselschalter Automatik-Überbrückt
Schlüsseltaster Start
Taster Stop (rot)

Ausgänge / Meldungen: Überbrückt für Service mit Meldekontakt und optionaler Blitzleuchte

Anzeigeelemente: LED grün: Versorgungsspannung 24V DC
LED gelb: Sicherheitskreise überbrückt

Gehäuse: Einschub 3HE 12TE
incl. Baugruppenträger 3HE 84TE



Baugruppenträger-Beispiel:

**Betriebsfertig liefern und montieren**

Fabrikat der Planung: UMSITEC

Typ: **VSTE-K1**

Steuereinschub für Ventile im Notauskreis - Material

Eingänge: 1 x Notauskreis, 1 x Gaswarnanlage,
1x Berstscheibe,
1 x Sonstige

(Steuerung, Doppelrohrüberwachung o.a.)

Sicherheitskreise leitungsabschlussüberwacht

Schaltelemente: Schlüsselschalter Freigabe für Ventilausgang

Schlüsseltaster Start

Taster Stop (rot)

Ausgänge / Meldungen: Ventilsteuerrelais (1-fehlersicher)

Überbrückt für Service mit Meldekontakt

und optionaler Blitzleuchte

Störungsrelais (Wechsler)

Kommunikation: GLT: Modbus-RTU

GASVIS: UMSITEC-BUS

Anzeigeelemente: 2 x LED grün: Versorgungsspannung 24V+230V

LED grün: Freigabe (Schlüsselschalter)

LED grün: (Labor-)Anforderung

LED gelb: Sicherheitskreise überbrückt

LED grün: Notauskreis

LED grün: Gaswarnanlage

LED grün: BMZ

LED grün: Berstscheibe

LED weiß: Ventil öffnen

LED grün: Ventilstrom

LED gelb: Störung

Überwachungsfunktionen: Versorgungsspannung auf Über- Unterspannung

Leitungsschlußüberwachung Notauseingang

Versorgungsschlußüberwachung Notauseingang

Masseschlussüberwachung Notauseingang

Schutzelemente: Verpolungsschutz für die Versorgung

Überspannungsschutz

EMV-Schutz

ESD-Schutz

Gehäuse: Einschub 3HE 8TE

**Betriebsfertig liefern und montieren**

Fabrikat der Planung: UMSITEC

Typ: **VSTE-K1**

Lüfteransteuerung (z.B. Ablüfter für Tox. / Expl. Gase) mit zus. manueller Lüfter - an / aus Funktion**Betriebsfertig liefern und montieren**

Fabrikat der Planung: UMSITEC

Typ: **LST1**



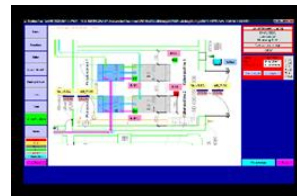
Touchscreen-Infodisplay zur Visualisierung komplexer Gaswarnsysteme incl. Visualisierungssoftware GASVIS+ - Material

Touchscreen-Infodisplay Tablet PC im Wandmontagerahmen zur Visualisierung komplexer Gaswarnsysteme z.B. an Zugangstüren zu überwachten Bereichen

11,6" Tablet PC, Intel® Z2670, 32GB RAM,
1 x USB2.0, 2 x LAN,
Multi-Touch TFT 1366x768
incl. Windows 8.1
Versorgung: 12..28V DC
incl. Netzadapter
Gehäuse: LxBxT 336x227x30mm

Betriebsfertig liefern und montieren

Fabrikat der Planung: UMSITEC
Typ: **GASVIS-TPC**



Alles i.O.:

**Ethernet-Interface für BUS-GWAs - Material
Datenverbindung zur Anlage über ein Ethernet-Netzwerk**

Anschluss.: RJ45 / Ethernet 10/100 Mbit
Entkopplung: galvanisch, 2500V
Gehäuse: Steckerfertig für BUS-Anlagen

Betriebsfertig liefern und montieren

Fabrikat der Planung: UMSITEC
Typ: **GWA-Ethernetinterface**

**Bearbeitung und Einpflege je Gebäudeplanseite für GASVIS+ - Lohn
Betriebsfertige Lieferung**

Erstellen eines Gebäudeplanauszugs mit der Position der Gasmessfühler sowie Parametrierung und Einpflege in die Visualisierungssoftware GASVIS+

**Betriebsfertig liefern und einpflegen**

Fabrikat der Planung: UMSITEC
Typ: **GASVIS-GPS**

Inbetriebnahme der Visualisierung - Lohn

Programmierung der Netzwerkverbindung mit den Gaswarnanlagen
Parametrierung der Objektspezifikationen

Fabrikat der Planung: UMSITEC
Typ: **INB-GASVIS**

**Optionen zur Visualisierung****Optional: Installation und Einrichtung von GASVIS auf einem bauseitigen PC - Lohn****Betriebsfertig installieren**

Fabrikat der Planung: UMSITEC
Typ: **GASVIS-EBPC**

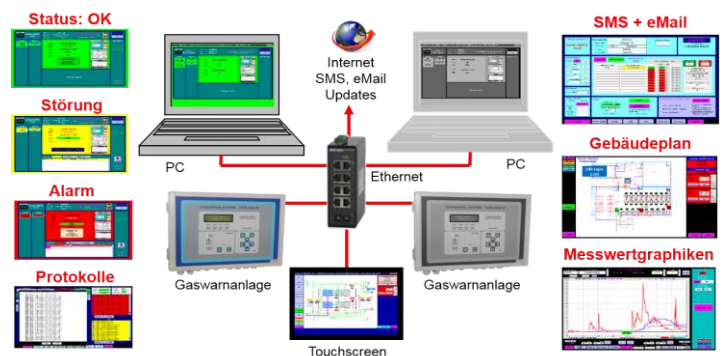
Zubehör zu Optionen**GASVIS Software zur Visualisierung der UMSITEC-GWAs vor Ort - Material**

Software: Visualisierungs- und Protokollierungssoftware
(Die Lizenz gilt für jeweils einen Computer)
Visualisierungsfunktion für aktuelle Messwerte
Visualisierungsfunktion für Einstellwerte
Alarmprotokoll
Störungsprotokoll
Aufruf des Gebäudeplans und Messtellenanzeige im Alarmfall
Diagrammdarstellung aufgezeichneter Messwerte
SMS-Funktion für Meldungen
Email-Funktion für Meldungen
Email-Funktion für Langzeitmessdaten tägl./wöch./monatl.

Anforderungen: Windows 8 / 7/ Vista / XP
Für SMS: Computer mit Internetverbindung
Für E-Mail: Internet + E-Mail-Provider

Betriebsfertige Lieferung

Fabrikat der Planung: UMSITEC
Typ: **GASVIS+**



Ausschreibungstext Gefährdungsbeurteilung

Artikelbild

Erstellung der bauseitigen Gefährdungsbeurteilung und Verfahrensweisung sowie Schulung des örtlichen Personals - Lohn

bauseits

Typ: **GFBU**



Zubehör

Erstellung des planerischen Lösungskonzepts - Lohn
Erstellung des planerischen bzw. zeichnerischen Lösungskonzeptes, je Positionsplan

je Positionsplanblatt GWA

Ausarbeitung in Power-Point
Zusendung im PDF-Format
(Keine CAD-Unterlagen !)



Fabrikat der Planung: UMSITEC

Typ: **ERSTELLUNG-LÖSUNGSKONZEPT**

Ausschreibungstext Inbetriebnahme

Artikelbild

Inbetriebnahme der GAS-Warnanlage - Lohn
Inbetriebnahme der Gas-Warnanlage sowie der angebotenen Anzahl der Messfühler und Alarmgeber
- Parametrierung der Spezifikationen
- Funktionstest der gesamten Anlage
- Übergabe der Bedienungsanleitungen
- Einweisung des Betreibers
- 1 x Anfahrt



Fabrikat der Planung: UMSITEC

Typ: **IBN-GWA**

UMSITEC Techniker - Lohn

Nur für unvorhersehbare Gegebenheiten auf der Baustelle !

Fabrikat der Planung: UMSITEC

Typ: **Techniker-Std**



Anfahrtspauschale (Techniker + PKW-Kosten) - Lohn

Nur für unvorhersehbare Gegebenheiten auf der Baustelle !

Fabrikat der Planung: UMSITEC

Typ: **ANFAHRT-P**



Ausschreibungstext

Artikelbild

Wartung der GAS-Warnanlage - Lohn

- Wartung der Gas-Warnanlage
- Prüfprotokoll für die Gas-Warnanlage
- incl. Prüfgas
- 1 x Anfahrt



Preisangabe für eine Jahreswartung incl. 3 Wartungen/Jahr

Ausschreibungstextende